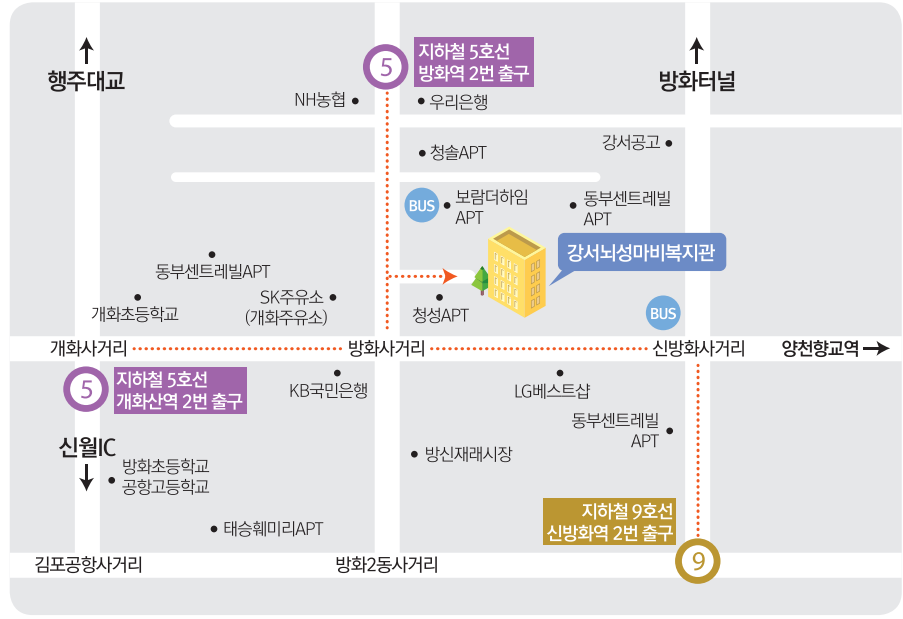




www.grccp.or.kr



버스 BUS

지선버스(초록) : 6629, 6712, 6631, 6647, 6648
 간선버스(파랑) : 654, 605, 672
 보람아파트, 국민은행 방화동지점, 방화사거리 앞

지하철 Subway

5호선 방화역 하차 2번 출구에서 왼쪽방향 도보 5분
 5호선 개화산역 하차 2번 출구에서 도보 10분
 9호선 신방화역 하차 2번 출구에서 신방화사거리방향 도보 15분

자가용

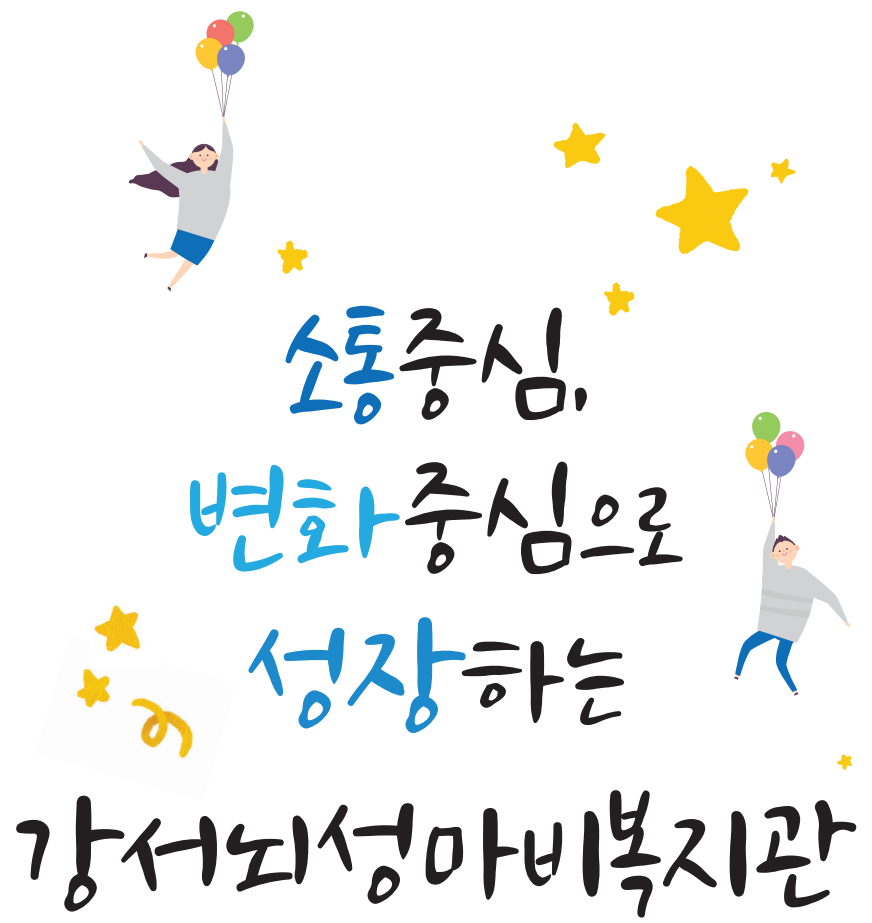
올림픽대로 이용 : 방화동 방향으로 진입하여 방화터널 지나 450m 직진 후 우회전 하여 350m 직진

 **강서뇌성마비복지관**
 Gangseo Rehabilitation Center for the Cerebral Palsied



www.grccp.or.kr
 QR코드를 인식하면 본 복지관 홈페이지로 바로 연결 됩니다.

주소 서울시 강서구 방화대로 45길 69
 전화 02-2662-3491~4 팩스 02-2662-2700 홈페이지 www.grccp.or.kr
 카카오톡 플러스친구 검색창에 '강서뇌성마비복지관'을 입력해주세요.



**소통중심,
 변화중심으로
 성장하는
 강서뇌성마비복지관**

 **강서뇌성마비복지관**
 Gangseo Rehabilitation Center for the Cerebral Palsied



www.grccp.or.kr

복지관 소개

설립목적 강서뇌성마비복지관은 뇌성마비장애인의 재활자립과 복지증진을 위하여 종합적이며 전인적인 재활전문서비스를 제공하고, 뇌성마비장애인들이 정당한 권리를 누리며 살아갈 수 있도록 사회 통합환경을 조성하여 더불어 사는 복지사회를 이룩하기 위해 설립되었습니다.

Mission 소통중심, 변화중심으로 성장하는 복지관

Vision



소통과 공감

- 뇌성마비인 자기결정과 참여중심의 서비스 실천
- 뇌성마비인과 공감을 기초로 한 삶의 질 도모



변화와 혁신

- 뇌성마비인을 위한 전문적인 기획과 실천으로 복지 패러다임을 선도
- 지역사회 자원개발과 조직화로 지역사회통합을 위한 변화
- 지역사회보호 실천을 위한 혁신적 노력



성장과 발전

- 뇌성마비인 전문복지관으로서의 위상확립
- 지역주민이 참여하는 뇌성마비인 사회안전망 구축
- 뇌성마비인의 사회통합과 자립을 위한 다각적 접근

층별안내

- 7F** 식당
- 6F** 금곡행복센터
- 5F** 서울시서남보조기기센터
- 4F** 통합사무실, 관장실, 소회의실, 대회의실, 활동지원사무실
- 3F** 직업교육실, ICT교육실, 성인통증치료실, 치과진료실, 낮활동교실, 온라인 프로그램실
- 2F** 미술치료실, 놀이치료실, 음악치료실, 언어치료실, 다목적실, 취미교실, 상담실, 전환기교실, 강서뇌성마비주간보호센터
- 1F** 물리치료실, 성인운동치료실, 작업치료실, 스노젤렌실, 레인보우카페
- B1F** 강당, 재활체육치료실, 방재실, 전기실 등
- B2F~3F** 주차장, 기계실 등

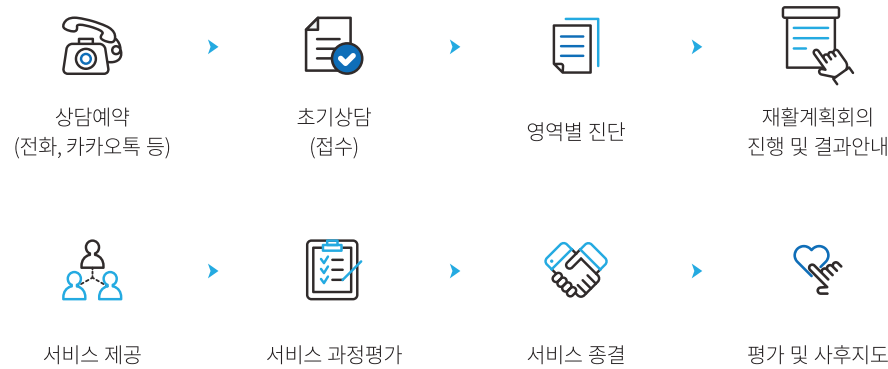
연혁

- 2008. 08. 28. ○ 복지관 설치인가
- 11. 13. ○ 복지관 개관
- 2009. 08. 17. ○ 강서 IT전문직업훈련센터 개소 (일산직업능력개발센터와 협력)
- 2010. 01. 01. ○ 박세영 관장 취임
- 2011. 04. 01. ○ 장애아동재활치료서비스 제공기관 선정
- 07. 06. ○ 뇌성마비장애인치과진료실 개원
- 10. 05. ○ 장애인활동지원(활동보조)기관 지정
- 2012. 02. 29. ○ 특수교육대상자 치료지원 제공 승인기관 지정
- 04. 12. ○ 서울대학교 QoLT산업기술지원센터 협약
- 11. 16. ○ 강서뇌성마비주간보호센터 설립 인가
- 2013. 03. 20. ○ 나사렛대학교 장애학생고등교육지원센터 뇌성마비장애인 고용서비스 연계협약
- 12. 16. ○ 동남보건대학교 산학협력단 주문식 현장교육협약
- 2014. 08. ○ 한화건설 “꿈에그린도서관” 선정
- 11. 30. ○ 영화교실 제2회 힐링영화제 최우수상 입상
- 2015. 02. 11. ○ 서울시서남보조기기센터 개소
- 10. ○ 뇌성마비장애인을 위한 복지가이드북 제작
- 2016. 01. 01. ○ 성인운동치료 시작
- 06. ○ 장애청소년 직업재활 복지교육 연계 시범사업 수행기관 선정
- 06. 15. ○ 서울시 야간순회방문서비스 수행기관 선정
- 09. 19. ○ 이대목동병원 업무협약
- 10. 04. ○ 강서구청 장애인직업재활훈련기관 수행기관 선정
- 2017. 05. ○ 강서구청 장애인 일자리뱅크 사업수행 협약
- 06. 24. ○ 제9회 서울장애인보치아대회 1위 수상
- 07. 01. ○ 서울시 최중증 발달장애인 낮활동 시범사업 수행기관 선정 및 실시
- 07. 10. ○ 서울시장애여성인력개발센터 업무협약
- 07. 17. ○ 장안대학교 교류협력협약
- 08. 10. ○ 그랜드 엠베서더 서울 어소시에이티드 워드 풀만 업무협약
- 11. ○ 서울시 장애인의복지품 시범사업 수행기관 선정 및 실시
- 2018. 02. 01. ○ 서울시 중증장애인인턴제 운영기관 선정
- 07. 17. ○ 한국뇌병변장애인인권협회 업무협약
- 09. ○ LIG 전국장애인축구선수권대회 종합3위 수상
- 10. 24. ○ 뇌성마비연구소 개소 및 강서뇌성마비복지관 10주년 기념세미나
- 11. 03. ○ 서울특별시보치아대회 생활체육팀 1위 수상
- 11. 13. ○ 강서뇌성마비복지관 개관10주년
- 11. 22. ○ 서울특별시 전동보장급 급속충전기 설치 지원사업 선정
- 2019. 02. 28. ○ 명지대학교 사회교육대학원 음악치료학과 지역사회연계협약
- 03. 20. ○ 서울시 장애인 시민공동체 활동지원 사업 서울스몰스파크 선정
- 04. 19. ○ 본죽컵 제26회 전국뇌성마비인축구대회 ‘챌린지’부문 우승
- 05. 25. ○ 제15회 전국뇌성마비장애인 축구대회 B그룹 우승
- 10. 19. ○ 제39회 전국장애인체육대회 7인제 축구(뇌병변) 부문 동메달 수상
- 2020. 03. 20. ○ 메르세데스-벤츠 울투게더 사회복지기관 차량지원사업 선정
- 08. 07. ○ 고용노동부 및 한국산업인력공단 주관 국가인적자원개발컨소시엄사업 연계협약
- 11. 25. ○ 뇌병변장애인 대소변흡수용품 지원사업 공로로 서울특별시장 표창장 수여

복지관 이용안내

이용절차 및 안내

- 상담시간 평일 오전 9시 ~ 오후 6시



- 복지관 등록 및 서비스 이용 시, 뇌성마비 진단 필요

카카오톡 플러스 친구 이용방법



인터넷 상담실 이용방법



상담사례지원사업

뇌성마비장애인과 그 가족의 욕구 및 환경 등을 파악하여 개개인에게 적합한 재활방향을 찾아 전인적이고 효과적인 맞춤 재활서비스를 제공하는데 필요한 다양한 사업을 지원합니다.

상담 및 진단

초기상담을 통한 복지정보 안내 및 각 영역별 진단을 지원

프로그램명	대상	내용	기간
접수면접 / 사회진단	뇌성마비장애인	초기상담 및 접수	연중
서비스진단		욕구파악 및 서비스 연계	
재활의학과 진료		의료진단 및 재활치료 방향 수립	
재활계획회의		각 서비스영역별 진단	

복지정보 및 서비스 제공

개인별 맞춤형 복지서비스 제공을 통한 지역사회 내 적응 지원

프로그램명	대상	내용	기간
통합사례지원사업	뇌성마비장애인	상담·사례회의를 통한 맞춤형 복지서비스 지원	연중
맞춤형 복지정보제공서비스	뇌성마비장애인 및 가족	개인별 욕구에 부합하는 복지정보 제공 및 연계	
생활지원사업	국민기초생활수급 뇌성마비장애인	프로그램 이용료 지원	
지역자원연계사업	뇌성마비장애인	욕구에 적합한 외부자원 연계	
뇌병변장애인 대소변흡수용품지원사업	서울시 거주 만 3세~54세 뇌병변장애인	매 월 대소변흡수용품(기저귀) 구입비의 50%(최대 5만원) 지원	연중
가이드북제작	뇌성마비장애인 및 가족	뇌성마비장애인을 위한 가이드북 제작 및 배포	

모니터링

이용자 욕구 및 문제에 즉각적으로 개입하기 위한 상시 모니터링 지원

프로그램명	대상	내용	기간
재활상담	뇌성마비장애인	욕구 및 근황파악을 위한 상시 모니터링 지원	연중
커뮤니티케어서비스 가가호호		가정방문, 찾아가는 상담 등 보다 적극적인 방법을 통한 욕구 파악 및 복지 사각지대 대상자 발굴	

1:1 맞춤상담

- 의사소통이 어렵거나 신속한 상담을 원하는 대상자를 위해 다양한 방법으로 상담 지원
- 카카오톡 플러스 친구 / 인터넷 상담실 등

기능향상지원사업

뇌성마비장애를 조기에 치료 및 재활서비스를 제공함으로써 2차적 장애예방 및 신체의 기능을 유지 회복시키고, 신체·심리·사회적 재활을 지원합니다.

물리치료

능동적 운동을 통한 신체기능향상 지원

프로그램명	대상	내용	기간
물리치료	만 18세 미만 뇌성마비장애인	장애경감과 기능향상 지원	월~금 9:05~17:40
보행훈련치료			
슬링운동치료			
MOTOMED운동치료			

작업치료

목적이 있는 동작이나 활동, 다양한 감각자극을 통해 신체적, 정신적, 사회적응력 향상 지원

프로그램명	대상	내용	기간
작업치료	만 18세 미만 뇌성마비장애인	신체기능과 독립적인 사회적응력 향상 지원	월~금 9:05~17:40
스노젤렌치료			
전산화인지작업치료			

성인운동·통증치료

운동기능 향상 및 통증완화를 통해 2차적 장애예방 및 잔존능력향상을 지원

프로그램명	대상	내용	기간
성인통증치료	만 18세 이상 뇌성마비장애인	통증감소와 신체기능향상	월~금 9:05~17:00
성인운동치료		2차적 장애예방 및 잔존능력 향상	월~금 9:05~17:40
키네시오 테이핑치료		혈액 및 림프액 순환 촉진	월~금 9:05~17:00
능동형운동기구치료		관절 및 근력 증진	월~금 9:05~17:40

치과진료

구강위생과 구강관리로 구강건강을 지원

프로그램명	대상	내용	기간
구강검진 및 진료	뇌성마비장애인	치과 전문의 진료	월 1회 9:30~12:00
스케일링		치태 및 치석제거	주 3회 9:30~18:00
구강질환 예방교육		구강위생, 구강질환예방법 교육 및 관리	연중

사회통합지원사업

심리, 언어치료를 통해 뇌성마비장애인의 사회·심리적 기능을 강화함으로써 사회통합을 지원합니다.

심리진단

표준화된 각종 검사 도구를 이용하여 뇌성마비장애인 및 가족 개인의 심리재활정보 및 방향 지원

프로그램명	대상	내용	기간
심리검사 결과상담	뇌성마비장애인 및 가족	현재 상태진단 및 재활 방향성 지원	수시

미술치료

정서적 안정 및 사회적 기능 향상 지원

프로그램명	대상	내용	기간
미술치료	뇌성마비장애인	정서적 안정 및 스트레스 해소	월~금 9:00~17:40
그룹미술치료		사회적 기능 향상	
긴급심리지원		긴급 심리지원을 통한 위급한 문제해결 지원	

놀이치료

자기표현능력 향상 및 발달촉진 지원

프로그램명	대상	내용	기간
놀이치료	만 18세 미만 뇌성마비장애아동	자기표현능력 향상 및 발달 촉진	월~금 9:00~17:40
실외놀이치료		스트레스해소 및 사회적 기술 습득	
그룹놀이치료		사회적 기능 향상	

음악치료

정서적 안정 및 사회적 기능 향상 지원

프로그램명	대상	내용	기간
음악치료	뇌성마비장애인	다양한 감각 자극 경험 및 심리적 안정 지원	월~금 9:00~17:40
그룹음악치료		사회적 기능 향상	

언어치료

의사소통 기술습득 및 언어적 기능 향상 지원

프로그램명	대상	내용	기간
언어치료	뇌성마비장애인	수용 및 표현 언어발달 증진	월~금 9:00~17:40
보완대체의사소통 (AAC)훈련		의사소통 기술향상	
그룹언어치료		언어적 상호작용 능력 향상	
비대면언어치료		zoom을 통한 비대면화상언어치료	

가족지원사업

뇌성마비장애인가족들의 변화하는 다양한 욕구를 반영한 가족지원서비스로 가족의 양육에 대한 스트레스 해소, 기능회복, 역량강화를 지원합니다.

가족기능강화

부모교육, 프렌드상담(동료상담), 가족체험활동을 통한 가족구성원의 유대감 향상 및 긍정적 관계형성 지원

프로그램명	대상	내용	기간
프렌드상담	뇌성마비장애자녀의 부모	양육/치료문의사항 접수 및 답변 동료상담가의 부모 상담	연중
부모교육		부모그룹이 직접 주제를 선정하여 진행되는 교육프로그램	4~11월
맘맘(MomMind) 힐링교실		뇌성마비장애자녀를 양육하는 맘들을 위한 심리지원 프로그램	3~12월
비장애형제 프로그램	뇌성마비장애 형제자매가 있는 비장애아동	비장애형제를 위한 심리정서 및 체험활동 프로그램	연 2회
가족캠프	뇌성마비장애가족	뇌성마비장애가족과 함께 하는 가족관계 향상 캠프	6월(연 1회)
가족문화체험		자녀들과 함께하는 체험 활동	연 2회

가족성장지원

가족구성원들의 성장을 위한 학업능력 배양 및 사회적응력 향상 지원

프로그램명	대상	내용	기간
멘토지원사업	뇌성마비장애아동 및 비장애형제 뇌성마비장애부모의 비장애자녀	멘토와의 1:1 연계를 통한 학습지원	연중
특별활동교실	뇌성마비장애아동 및 청소년	문화역사교실, 창의과학교실 등 다양한 특별활동교실	3월~12월
토요프로그램		공예, 요리, 공연 관람 등 실내/야외 문화체험학습	월 1회(토)
방학특별활동교실		미술, 음악, 요리, 동화교실 등 다양한 특별활동교실, 문화체험	여름/겨울방학
꿈누리스쿨	성인뇌성마비장애인	감성교실, 오감교실, 문화체험 등 다양한 문화예술활동지원	3월~12월
미술교실		미술작품 제작	주 1회

부모휴식지원

뇌성마비장애자녀를 양육하고 있는 부모들의 여가 및 휴식을 지원

프로그램명	대상	내용	기간
장애인돌봄 가족휴가제	뇌성마비장애자녀의 부모	뇌성마비장애인가족들의 휴가지원	3월~10월
부모취미교실		전문강사를 통한 맞춤형 취미여가 프로그램	3월~11월

가족 사례지원

상담을 통한 뇌성마비장애가족의 욕구 파악, 이를 반영한 서비스 제공 및 연계 지원

프로그램명	대상	내용	기간
사례지원	뇌성마비장애인 및 가족	프로그램 이용자 상담 및 사례회의 진행	수시

성인문화여가지원

다양한 취미, 여가활동을 통한 심리·정서적 안정을 지원

프로그램명	대상	내용	기간
천연공예교실	성인뇌성마비장애인	천연비누, 향수, 캔들 등 다양한 천연공예활동	주 1회
종합공예교실		라인·레진·클레이·넵킨아트 등 다양한 공예활동	
문학감상교실		문학작품 감상 및 시 작문 등 다양한 작문활동	
아트교실		인물화, 풍경화, 만들기 등 다양한 미술활동	주 2회
노래교실		신곡 배우기, 노래 부르기, 합창하기 등	
문화나눔		외부공연팀 초청 관람, 오투기 축제 참여 등	연 2회
미디어 자조모임		자조회의를 통한 다양한 미디어 활동지원	월 2회



자립지원사업

뇌성마비장애인이 지역사회에서 주도적으로 자신의 삶을 살아가는데 필요한 지역사회 자원들을 발굴하고 이용자의 욕구에 맞도록 활용함으로써 뇌성마비장애인의 안정적인 생활을 지원합니다.

맞춤형복지지원

이용자 개인별 욕구에 맞춘 서비스안내 및 지원

프로그램명	대상	내용	기간
개별화지원사업	자립지원팀 등록 성인뇌성마비장애인	자립생활 관련 상담 및 이용자 개별맞춤 프로그램 연계	연중
외부지원사업		복지관 외 외부기관의 지원사업 신청을 통한 자원 연계	

탈시설장애인 지역사회통합 지원

프로그램명	대상	내용	기간
탈시설장애인 지역사회통합 프로그램	자립지원이 필요한 성인뇌성마비장애인	시설 내 자립 및 1인 가구 독립을 준비를 위한 정보제공 및 주거지원 안내	연중

생활지원

지역사회 구성원으로서 안정적인 자립생활을 영위할 수 있도록 생활지원

프로그램명	대상	내용	기간
결연후원사업	저소득 뇌성마비장애인 및 긴급지원이 필요한 이용자	지정후원자 연계 후원금 지원 및 위기 및 긴급사례이용자 지원	월 1회
마음나눔사업	뇌성마비장애인 및 가족	민간자원 연계를 통한 물품 지원	연중
드림플러스통장 -두리함계(契)	성인뇌성마비장애인	저축금액과 동일한 금액을 후원금으로 적립하여 지정기간 만기 적금형태의 목적자금 지원	월 1회
김장하는날	저소득 뇌성마비장애인	김장김치 지원	연 1회

동아리지원

정기적인 취미 여가생활의 기회를 통해 공동체로서의 소속감을 갖고, 긍정적 유대관계 형성을 지원

프로그램명	대상	내용	기간
1인1취미 동아리지원사업	성인뇌성마비장애인	토탈공예, 영화, 파크골프 동아리 지원	월 2회

사회활동지원

사회활동의 동기와 참여기회 제공

프로그램명	대상	내용	기간
자기관리사업	성인뇌성마비장애인	이미용 및 안마 프로그램 지원	월 1회
문화공유사업		지역별 그룹화를 통한 소규모 영화관람 및 스포츠경기 관람	월 1회
소규모맞춤형 나들이	성인뇌성마비장애인 및 가족	소그룹 당일 나들이	연 4회
차량지원사업 -나눔Car	독거 및 1인가구, 저소득 뇌성마비장애인	개별 당일 나들이 및 여가활동 지원을 위한 벤츠 차량 지원	월 2회
이용자 참여사업 -D.N.A	성인뇌성마비장애인	이용자 참여 사업 아이디어 공모전을 통해 뇌성마비장애인 특화사업 개발 및 지원	연 2회
한가위행사	성인뇌성마비장애인 및 가족, 자원봉사자	명절맞이 행사 (체험활동 및 음식나누기 등)	연 1회

지역연계 및 조직화사업

지역사회 내 주도적이고 독립적인 생활을 할 수 있도록 자립능력 향상 및 사회적 고립감 해소를 지원

프로그램명	대상	내용	기간
당신근처의복지 -당.근.복지	성인뇌성마비장애인	뇌성마비장애인 거주지역을 기반으로 지역사회 내 자립에 필요한 정보를 맞춤형으로 지원	연중
당신근처의친구 -당.근.친구	강서구 외 타 지역 거주 뇌성마비장애인	뇌성마비장애인과 지역주민 매칭을 통한 다양한 활동지원	연 4회
슬기로운 혼밥생활	독거 및 1인가구 뇌성마비장애인	밀키트를 활용한 쌍방향 비대면 음식조리 및 식사 프로그램	월 4회
우리동네 나눔가게	성인뇌성마비장애인 및 후원업체	강서구 지역자원 연계를 통한 지역사회 나눔가게 발굴	월 1회
나눔이웃	성인뇌성마비장애인 및 지역주민	복날 및 명절에 지역주민들이 직접 음식을 만들어 뇌성마비장애인 가정에 나눔	연 2회
거주시설 네트워크사업	거주시설, 주간 단기보호시설, 자립생활주택 이용 장애인	지역시설과 연계하여 시설입소자 또는 이용자의 자립기반 마련 및 강화를 위한 다양한 활동 지원	월 1회

직업지원사업

뇌성마비장애인의 개별능력과 적성에 맞는 직업능력의 개발을 위하여 다양한 직업교육과 서비스를 제공하여 취업의 기회를 제공함으로써 사회참여 확대와 삶의 질 향상을 지원합니다.

직업상담 및 평가

직업훈련 및 취업육구가 있는 뇌성마비장애인을 대상으로 상담 및 평가

프로그램명	대상	내용	기간
직업진단 및 직업능력평가	성인뇌성마비장애인	일상생활 및 직업기능 측정을 위한 직업능력평가	연중
직업상담		취업상담 및 훈련상담	

직업훈련지원

다양한 직업적 경험을 제공하여 취업의 동기부여 제공 및 직업능력 개발 지원

프로그램명	대상	내용	기간
무지개자조작업장	청/장년 뇌성마비장애인	임가공 작업활동 및 직업교육 지원	연중
장애청소년 직장체험	특수학교에 재학중인 뇌성마비장애인	일반사업체/보호작업장 내 직무체험	3월~12월
특수학교 방문 순회교육		방문 진로/직업교육 및 직업훈련 지원	
전환기 직업교육 (특수학교 연계 현장실습)		무지개자조작업장 직무체험	
바리스타양성	성인뇌성마비장애인	관내카페운영	연중
이동형카페		외부 음료판매, 커피시연	연 2회

취업지원

직업활동에 필요한 취업알선 및 고용유지 등 지원

프로그램명	대상	내용	기간
취업알선 및 지도	성인뇌성마비장애인	동행면접 및 구직정보안내	연중
취업박람회 참가		다양한 업체와의 만남	연 2회
장애인복지일자리		경제활동을 통한 취업의지 고취	연중
중증장애인이턴제		중증장애인 고용창출	3월~12월

직업훈련생 복지지원

직업훈련생들의 다양한 직무교육 및 건강, 여가 등 지원

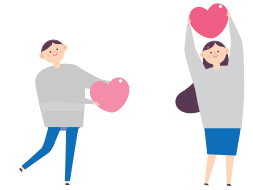
프로그램명	대상	내용	기간
Factory tour	직업훈련생	업체방문, 체험활동 등	연 1회
문화여가활동		창의적 여가활동 유도 및 훈련의욕 증대	연 4회
직무향상교육		직업훈련생의 근로의욕과 직업능력 향상	연 2회
건강검진	직업재활프로그램 이용 장애인	정기적 검진을 통한 건강관리	연 1회

ICT교육지원

ICT교육을 통한 취업능력 배양 및 대회 참가

프로그램명	대상	내용	기간
ICT교육	뇌성마비장애인	워드, 엑셀 등의 컴퓨터 교육	연중
컴퓨터경진대회		인터넷검색, 한글워드편집대회	연 2회

평생교육지원사업



성인기에 접어든 뇌성마비장애인에게 자립생활훈련, 전환교육훈련, 건강관리지도, 사회적응훈련, 상담, 개별화 계획에 따른 평가서비스 등을 지원합니다.

성인뇌성마비장애인 전환기교실

성인기로 접어든 뇌성마비장애인에게 다양한 활동을 통해 사회적응력 향상 지원

프로그램명	대상	내용	기간
성인뇌성마비장애인 전환기교실	고등학교를 졸업한 만 18세~만 24세 미만 성인뇌성마비장애인	자립생활훈련, 전환교육훈련, 건강관리지도, 특별활동, 1박 2일 캠프, 사회적응훈련 등	월~금

열린배움터

성인뇌성마비장애인에게 다양한 평생학습 기회를 제공하여 배움의 폭을 넓히고 사회적응력 향상을 지원

프로그램명	대상	내용	기간
인문교양강좌	회원으로 등록된 성인뇌성마비장애인	한글교실, 스마트문해교실 등 인문교양 프로그램	여름학기 6~8월
문화여가강좌		공예교실, 요리교실 등 문화여가 프로그램	
건강관리강좌		건강관리교육, 생활체조교실 등 건강관리 프로그램	가을학기 9월~11월
자율프로그램		영화상영, 자조모임, 취미생활 등 자율적으로 이용	
학습자 간담회		회원을 대상으로 학기별 간담회를 통해 욕구반영	연 2회

스포츠여가지원사업

아동·청소년·성인기의 뇌성마비장애인들에게 다양한 스포츠활동을 제공하여 건강 및 삶의 질이 향상 될 수 있도록 다양한 스포츠여가활동 프로그램을 지원합니다.

스포츠교실

다양한 스포츠활동을 통한 정신적·신체적 건강 지원

프로그램명	대상	내용	기간
특수체육진단	뇌성마비장애인 및 가족	스포츠교실 프로그램 이용상담 및 체력측정	연중 수시 (예약제)
스트레칭교실	만 12세 이상 뇌성마비장애인	스트레칭 및 세라밴드운동	화 14:00~14:50
보치아교실		보치아 연습 및 게임	월, 수, 금 10:00~11:50
맞춤형운동교실	만 12세 이상 스스로 운동 가능한 뇌성마비장애인	맞춤형운동을 통한 체력향상운동	월~금 10:00~17:00
자전거교실	만 18세이상 상지조절 가능한 뇌성마비장애인	핸드바이크 페달링 연습 및 조작	목 10:00~11:50
축구교실	만 12세 이상 스스로 보행 가능한 뇌성마비장애인	7인제 뇌성마비축구 훈련 및 전국대회참가	2,4주(토) 12:00~14:00
파크골프교실	만 18세 이상 뇌성마비장애인	파크골프 연습 및 게임	목 14:00~17:00
스포츠활동지원	스포츠활동 참가를 희망하는 뇌성마비장애인	각종 스포츠활동 참가지원	연중 신청제
스포츠단운영	보치아팀, 축구팀, 파크골프팀 선수	보치아, 축구, 파크골프 대회 참가	연중 수시
생활체육대회	보치아, 파크골프교실 이용자, 대회참가를 희망하는 장애인	보치아평가전, 보치아대회, 파크골프대회	연 4회



기획운영지원사업

복지관사업의 전문성과 효과성을 높이고 지역사회중심의 재활자립과 사회통합을 지원합니다.

기획

장애인복지 패러다임에 따라 사업을 분석하고 장애인복지사업체계 확립 사업계획 및 평가 / 사업설명회 및 간담회 / 자문위원회의 / 이용자만족도 및 욕구조사 / 운영위원회 / 연구보고서 발간

홍보

각종 대중매체를 통해 복지관 사업을 홍보

프로그램명	대상	내용	기간
홍보사업	각종 대중매체, 유관단체 및 기관, 개인	리플렛, 프로그램 안내지, 소식지 발간, 뉴스레터(웹메일), 언론매체 홍보, 월간뉴스 제작, 홈페이지 운영	연중
시설견학	시설견학을 희망하는 개인 및 단체	뇌성마비장애에 대한 이해, 기관소개, 시설라운딩	

장애인식개선

장애인에 대한 부정적인 인식을 개선하고 통합환경을 조성

프로그램명	대상	내용	기간
장애인식개선교육	지역사회주민, 기관, 단체, 학생, 성인 등	장애인식개선과 관련한 이론 및 체험교육	연중
장애인식개선UCC	고등학교 방송반 및 봉사활동 동아리	장애인식개선UCC제작	
장애아동통합교육지원	통합학급에 재학중인 뇌성마비장애아동	교육 및 상담을 통해 뇌성마비장애학생의 학교적응을 지원	
장애인식개선강사양성	뇌성마비장애인	뇌성마비장애인의 장애인식개선강사 교육지원	
인식개선사업 '나는'	뇌성마비장애인	뇌성마비장애인의 경험을 주제로 강의 영상제작 및 배포	
스토리뉴스	대학생자원봉사	장애인식개선카드뉴스 제작	
뇌성마비장애인매뉴얼	-	뇌성마비장애 이해, 에티켓, 활동방법을 담은 소책자 제작 및 배포	

교육훈련

직원 내·외부교육, 연수를 통한 전문성강화 및 실습생지도

프로그램명	대상	내용	기간
실습생지도	사회복지학과 및 재활관련학과 전공학생	사회복지 및 재활치료 현장실습	방학중
직원 내 외부교육	직원	직원 내 외부교육 참여	연중
직원연수		워크샵, 부서별 재활사업 평가 및 계획	연1회

지역사회네트워크

유관기관과의 협력체계 구축 및 지역주민연계 지역사회 협력사업(사회복지 및 장애인단체, 유관기관) / 지역주민연계사업(지역주민, 단체)

운영지원

복지관의 효율적인 운영을 위한 인사, 재무, 회계, 시설관리

서울시 최중증 뇌병변장애인 낮활동 사업(챌린지2)

성인 최중증 뇌성마비(발달·지적 중증) 장애인에게 낮 시간대 맞춤형 서비스를 제공하여 지역사회에서 자기 주도적인 삶을 영위할 수 있도록 지원합니다.

- 운영시간 월~금 10:00~16:00
- 대상 만 19세 이상 최중증 뇌성마비장애인

상담지원

프로그램명	대상	내용	기간
재활상담, 사례회의	뇌성마비장애인 및 가족, 보호자	전화, 방문, 인터넷 등의 방법으로 재활상담, 사례회의	연중

사회통합지원

프로그램명	대상	내용	기간
일상생활훈련	뇌성마비장애인	의복 착·탈의, 걷기, 의사소통하기 등을 반복적으로 훈련	연중
사회적응훈련		지역사회 내 마트, 극장, 박물관 등 이용	
문화체험활동		문화공연, 전시 등 문화시설 이용	
인권증진교육		인간에 대한 가치, 권리에 대한 교육	
맞춤형 지원		개인별 1:1 맞춤형 프로그램	
교양강좌		음악, 과학, 미술 등 강좌 프로그램	

문화여가지원

프로그램명	대상	내용	기간
집단활동	뇌성마비장애인	도래집단과의 상호작용, 의사소통능력, 적응대처, 사회성기술 향상	연중
노래교실		음악활동을 통해 스트레스 감소, 표현력 향상	
영화교실		영화관람	
원예교실		원예활동을 통해 책임감 향상과 정서적 안정 지원	
야외활동		야외나들이, 체험활동, 레크리에이션 활동 등	
특별활동		지역사회 축제 및 새로운 문화체험 참여	
캠프		1박2일캠프, 체험활동, 문화활동, 레크리에이션 등	
체육대회		체육대회	

건강관리지원

프로그램명	대상	내용	기간
복용약 관리 및 지원	뇌성마비장애인	약물 관리 및 오남용 예방	연중
바이탈 체크		건강상태 확인과 맞춤 프로그램 제공	
운동활동		운동활동 및 스트레칭 제공	

가족지원

프로그램명	대상	내용	기간
보호자간담회, 힐링프로그램	뇌성마비장애인	재활정보교환, 나들이, 프로그램에 대한 의견수렴	연중

사회서비스사업

장애인활동지원서비스

만 6세 이상~65세 미만 등록 뇌성마비장애인을 대상으로 활동지원서비스 제공, 모니터링, 간담회 진행

• 이용절차



프로그램명	대상	내용	기간
장애인활동지원사업	만 6세 이상~65세 미만 등록 뇌성마비장애인	활동지원서비스	연중

야간순회방문서비스

장애인의 필요에 따라 심야 1~2회 방문하여 개인위생, 신체기능유지, 섭식기능 증진, 위기상황 대비 등의 서비스 제공

- 운영시간 연중(22:00 ~ 6:00)
- 대상 심야시간 돌봄대상자로 선정된 최중증장애인

프로그램명	대상	내용	기간
야간순회 방문서비스사업	야간돌봄이 필요한 최중증장애인	야간돌봄지원	연중 (22:00~6:00)



강서뇌성마비주간보호센터

일상생활 및 사회생활을 영위하는데 지원이 필요한 뇌성마비장애인에게 낮시간동안 재활프로그램 및 교육 등의 기회를 제시하고, 가족들에게는 자녀의 보호부담을 경감시키고 안정적인 사회·경제활동을 영위하도록 지원합니다.

- 운영시간 월~금 9:00~18:00
- 대상 만 18세~35세 미만의 뇌성마비장애인

사업명	프로그램명	내용	기간
서비스계획 평가 및 상담	상담	전화, 방문 등을 활용한 욕구 파악	연중
	사례회의	정기적 개별화계획수립·점검·평가 반영	연4회
교육지원사업	일상생활훈련	일상생활 기초영역의 반복 훈련	연중
	사회적응훈련	지역사회 환경 이해 및 지역사회 활동	
	개별교육지원	생활기술, 지식습득을 위한 맞춤교육	월2회
	안전교육	다양한 재난에 대비하기 위한 교육	
권리증진교육	인권교육, 성교육 등 인권관심교육	연4회	
사회심리지원사업	집단활동	대인관계 형성 및 의사소통활동	월2회
	요리활동	월별 주제에 따라 조리 과정 경험	
	영화가 좋다	지역사회 내 영화 관람 지원	
	원예활동	전문 강사를 통해 식물심고 가꾸기	주1회
	노래활동	노래 부르기를 통한 스트레스 해소	
	미술활동	전문 강사 통한 다양한 미술기법 경험	월1회
	카페데이	여가시간 활용을 통한 스트레스 해소	
	외식데이	지역사회 내 식당 자율 선택이용	연중
	생각한대로	당사자 고민, 계획하여 실행하는 프로젝트	
	특별활동	생일, 명절 등의 기념일에 행사 지원	연2회
건강지원사업	아외활동	계절의 변화 관찰 가능한 야외 체험활동	연중
	운동치료	물리치료사와의 1:1 맞춤형 치료	
	약복용·건강관리	복용 약물관리 및 대사증후군 검진	월2회
	피부 손관리지원	피부마사지, 손마사지 등의 청결관리	
	생활체육	전문 강사를 통한 스트레칭·보치아체험	주1회
우리끼리 예체능	다양한 스포츠 및 상·하반기 미니운동회	월3회	
지역사회개발사업	자원봉사자 관리	자원봉사자 홍보·모집·배치·활용·간담회	연중
	장애인식개선사업	당사자 작품전시를 통한 지역사회 공유	
가족지원사업	보호자간담회 / 보호자힐링사업	센터 운영 참여, 정보교환, 자조모임지원	
지역연대사업	SMART 강강술래	지역 내 기관과 함께 하는 비대면프로그램	

자원봉사·기관견학·후원 안내

자원봉사

• 자원봉사 관리를 통하여 프로그램의 원활한 운영 지원
 자원봉사관리 / 자원봉사자 역량강화 / 청소년자원봉사체험학교 / 자원봉사자 간담회 / 자원봉사자 만남의 날

• 자원봉사 안내
 당신의 작은 손길이 행복한 공동체를 만듭니다.

• 활동절차



1365 회원가입 상담 및 접수 교육 및 배치 봉사활동 인증서 발급

• 신청방법

방문, 홈페이지, 전화상담을 통해 신청

• 활동분야

교육지원/생활지원/문화여가/전문봉사/식당봉사/노력봉사/행사보조 등

• 문의

기획운영지원팀 ☎ 02)2662-3491~4

기관견학

• 대상

시설견학을 원하는 개인 및 단체

• 견학시간

평일 10:00 ~ 17:00 중 시간 협의

• 신청방법

최소 3일전 전화, 공문, 인터넷 접수

• 내용

복지관 소개 및 사업안내, 시설라운딩

• 신청 및 문의

기획운영지원팀 ☎ 02)2662-3491~4

후원안내

나눔수록 커지는 행복! 오늘의 나눔이 내일의 희망이 됩니다.

• 일반후원

뇌성마비장애인을 위한 다양한 복지관 사업에 사용

• 결연후원

경제적으로 어려운 장애인과 후원자가 1:1 결연관계로 맺어져 매월 일정액을 후원

• 물품후원

의류/가구/가전/식품 등의 다양한 물품을 후원

• 신청 및 문의

자립지원팀 ☎ 02)2662-3491~4

※ 후원혜택 : 기부금 영수증 발급을 통해 연말정산시 소득공제가 가능합니다.

